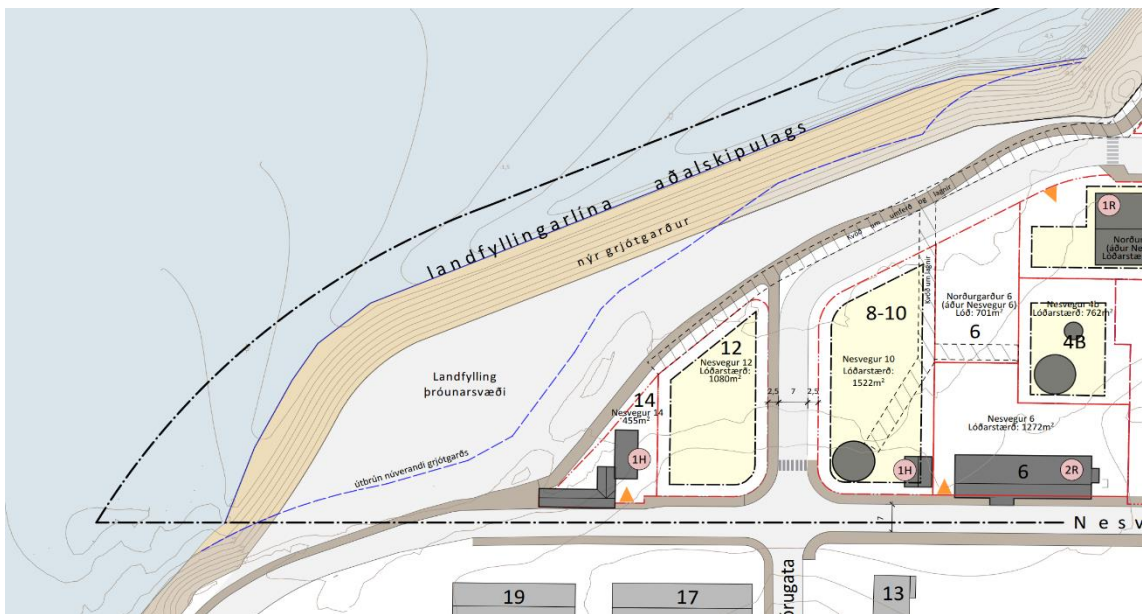


Efni: Greinargerð - Deiliskipulag hafnarsvæðis norður í Grundarfirði

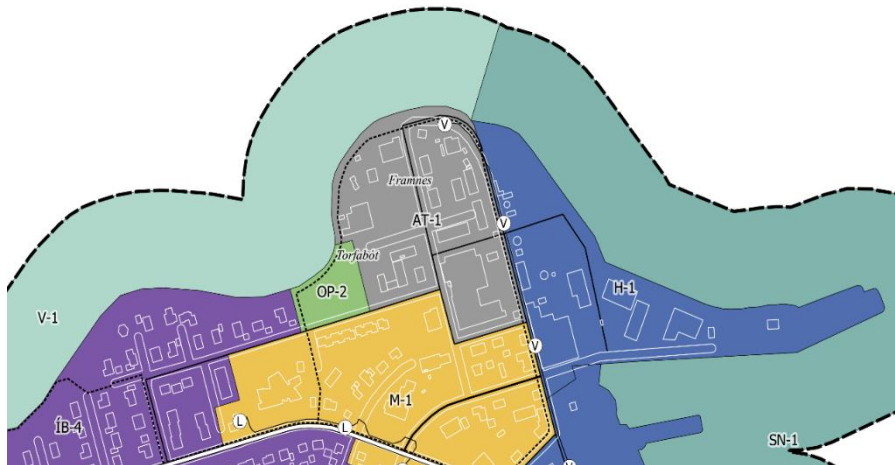
Breiðafjarðarnefnd fékk til umsagnar greinargerð fyrir deiliskipulag hafnarsvæðis norður í Grundarfirði. Eftir að hafa kynnt sér greinargerðina vill Breiðafjarðarnefnd koma eftirfarandi á framfæri.

Greinargerð setur skipulag fyrir hafnarsvæði Grundarfjarðar. Breiðafjarðarnefnd hefur engar athugasemdir hvað varðar skipulag innan núverandi hafnargarða en langar þó að benda á svæðið við enda Nesvegs, þar sem fyrirhugað er að gera landfyllingu.



Mynd 1: Fyrirhuguð landfylling við Nesveg samkvæmt skipulagsgreinargerð.

Landfylling er fyrirhuguð innan svæðis sem er skilgreint sem sérstök not haf- og vatnssvæða (SN), samkvæmt skipulagsreglugerð 90/2013, en mörk landfyllingar enda við svæðið sem er skilgreint vötn, ár og sjór (V), sbr. mynd 2.



Mynd 2: Fyrirhuguð landfylling við Nesveg er á mörkum svæða V-1 og SN-1 í aðalskipulagsupprætti Grundarfjarðarbæjar.

V-1 svæði við mörk SN-1 er innan verndarsvæðis Breiðafjarðar og þarf að mati Breiðafjarðarnefndar að taka tillit til laga nr. 54/1995 um vernd Breiðafjarðar þegar farið er fram með skipulagstillögu við mörk verndarsvæðis. Breiðafjarðarnefnd telur mikilvægt að skoða skipulagssvæðið með vernd Breiðafjarðar að leiðarljósi og bendir þess vegna á þangfjöru við Framnes. Þangfjaran er staðsett bæði innan V-1 og SN-1.

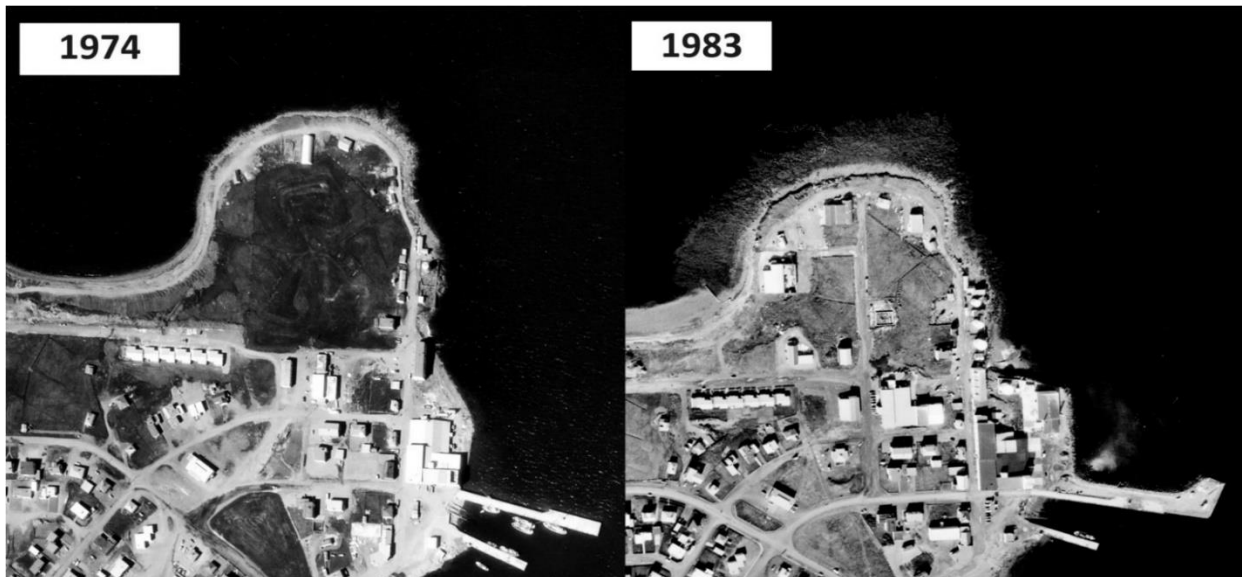
Loftmynd af Framnesi frá 1969¹ sýnir svæðið en myndgæði eru því miður ekki lýsandi fyrir þangfjöruna á svæðinu. Þrátt fyrir myndgæði er hægt að sjá strandlengju og þangfjöru meðfram Framnesi.



Mynd 3: Framnes í Grundarfirði árið 1969. Heimild: Loftmyndasafn LMI.

¹ Landmælingar Íslands. (e.d.). Loftmyndasafn.
<https://www.lmi.is/is/landupplýsingar/fjarkonnun/loftmyndasafn>

Loftmyndir af þangfjöru frá 1974 og 1983² (mynd 4) sýna að svæðið hefur ekki verið raskað, a.m.k. frá 1969, og að þangfjaran virðist enn að mestu leyti náttúruleg.



Mynd 4: Loftmyndir af Framnesi frá árunum 1974 og 1983. Þangfjaran við Framnes sést best á myndinni frá 1983. Heimild: Loftmyndasafn LMÍ.

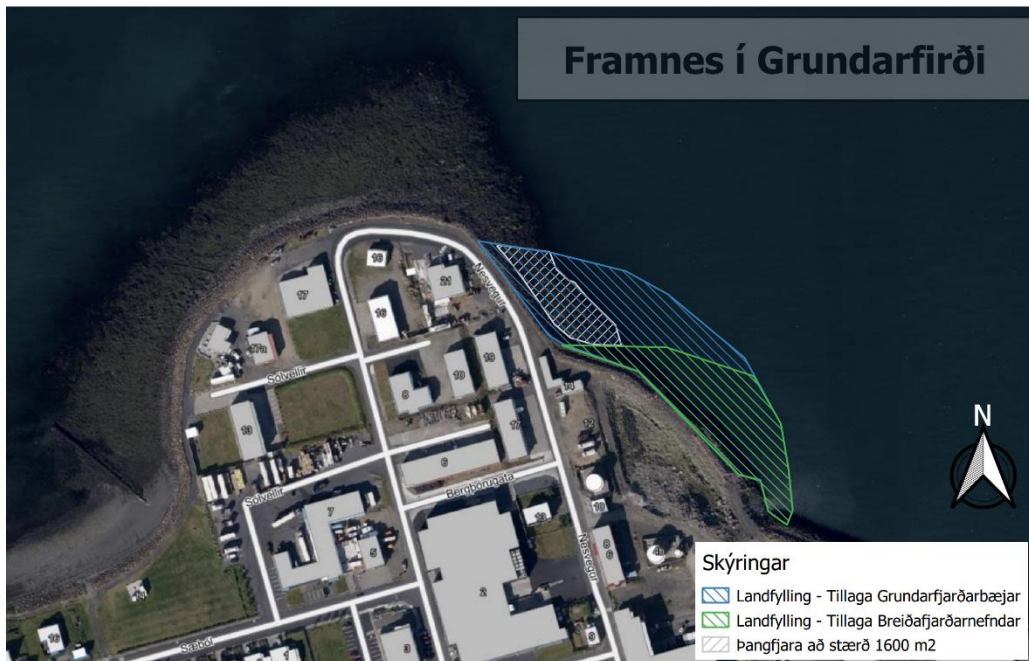
Nærmynd af svæðinu frá 1983 (mynd 5) sýnir legu og stærð þangfjörunnar best. Þangfjaran sést tiltölulega vel á myndinni og hún endar við Nesveg 10.



Mynd 5: Nærmynd af þangfjöru innan skipulagssvæðis við Framnes 1983. Heimild: Loftmyndasafn LMÍ.

² Ibid.

Tilgangur laga nr. 54/1995 um vernd Breiðafjarðar er að stuðla að verndun Breiðafjarðar, einkum landslags, jarðmyndana, lífríkis og menningarminja³. Vegna hás verndargildis þangfjörú í samhengi við lög um vernd Breiðafjarðar leggur Breiðafjarðarnefnd fram tillögu um breytingu á útfærslu landfyllingar við mörk svæðisins V-1 til að minka rask á þangfjörú sem er innan fyrirhugaðrar landfyllingar. Líklegast er að um að ræða er klóþangsfjörur á svæðinu og hefur sú vistgerð mjög hátt verndargildi⁴. Tillaga Breiðafjarðarnefndar gengur út á að minnka landfyllingu og er hægt að sjá tillögu á mynd 6.



Mynd 6: Landfylling samkvæmt tillögu greinargerðar deiliskipulags og Breiðafjarðarnefndar. Þangfjara sem væri fyrir röskun er u.þ.b. 60 m löng og 1600 fermetra að stærð.

Tillaga Breiðafjarðarnefndar tryggir náttúrulegt ástand u.þ.b. 60 metra strandsvæðis og 1600 fermetra þangfjörú við Framnes sem er innan verndarsvæðis Breiðafjarðar.

Breiðafjarðarnefnd gerir sér grein fyrir því að Grundarfjarðarbær hefur fulla heimild til að útfæra landfyllingu samkvæmt tillögu skipulagsgreiningar. Svæðið er alfarið innan svæðis til sérstakra nota haf- og vatnssvæða (SN-1) samkvæmt aðalskipulagi sveitarfélagsins.

Breiðafjarðarnefnd undirstrikar mikilvægi strandlengjunnar fyrir vernd Breiðafjarðar með sinni tillögu. Landið sem skapast með landfyllingu hefur verið skilgreint þróunarsvæði og eru ekki skráðar fyrirhugaðar framkvæmdir á svæðinu samkvæmt greinargerð deiliskipulagstillögunnar að svo stöddu. Þar af leiðandi væru áhrif tillögu Breiðafjarðarnefndar takmörkuð við eina lóð samkvæmt skýringarmynd lóðarmarka í greinargerð deiliskipulags, lóð við Nesveg 14⁵.

³ Lög nr. 54/1995 um vernd Breiðafjarðar. <https://www.althingi.is/lagas/nuna/1995054.html>, 1. grein.

⁴ Náttúrufræðistofnun Íslands. (e.d.). F1.31 Klóþangsfjörur. <https://www.ni.is/is/grodur/vistgerdir/fjara/klohangsfjorur>

⁵ Deiliskipulag hafnarsvæðis norður í Grundarfirði – Greinargerð. Mynd 12 - Skýringarmynd breyttra lóðarmarka. Bls. 19

Að lokum vill Breiðafjarðarnefnd leggur áherslu á að tillaga hennar byggir á sjónarmiðum um vernd Breiðafjarðar samkvæmt lögum nr. 54/1995 um vernd Breiðafjarðar. Þangfjaran við Framnes teygir sig yfir skipulagsmörk svæða V-1 og SN-1 og eru u.þ.b. 60 metrar af þangfjöru innan SN-1. Framnes sýnir að skipulagsmörk endurspegla ekki alltaf mörk náttúrulegra fyrirbæra. Breiðafjarðarnefnd bendir því Grundarfjarðarbæ á að skoða hvort sveitarfélagið vilji vernda strandlengju við Framnes til framtíðar með því að minnka fyrirhugaða landfyllingu á svæðinu. Með því yrði náttúrulega fjaran tryggð og sveitarfélagið undirstrikaði um leið að svæðið í náttúrulegri mynd skipti máli fyrir framtíðarskipulag þéttbýlis Grundarfjarðar.

Virðingarfyllst,

F.h. Breiðafjarðarnefndar



Erla Friðriksdóttir,

formaður Breiðafjarðarnefndar